

Twórcy Wydziału Leśnego UR



Dezydery Szymkiewicz (1885-1948), profesor botaniki ogólnej i fizjologii roślin Wydziału Rolniczo-Leśnego Politechniki Lwowskiej oraz ekologii roślin i klimatologii na Wydziale Rolniczo-Leśnym UJ.

Założyciel Wyższych Kursów Leśnych w Krakowie przy IBL, przekształconych w Sekcję Leśną na Wydziale Rolniczym UJ, na bazie której powstał Wydział Rolniczo-Leśny UJ, a następnie Wydział Leśny WSR. Wybitny uczony w dziedzinie statystyki i biometrii, geografii roślin oraz ekologii i klimatologii. Autor pomnikowego dzieła *Ekologia Roślin*, tłumaczonego również na języki obce. Założyciel pierwszej w Polsce stacji ekologicznej (Dublany, 1927). Uznany działacz społeczny.



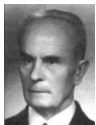
Tadeusz Gieruszyński (1903-1963), absolwent Wydziału Rolniczo-Lasowego Politechniki Lwowskiej, profesor dendrometrii na Wydziale Rolniczo – Leśnym UJ.

Współorganizator Wydziału Leśnego UJ z prof. Dezyderym Szymkiewiczem oraz jego pierwszy dziekan w latach 1949-1952. Twórca Zakładu Badań Leśnych PAN (1954) i wieloletni przewodniczący komisji Nauk Rolniczych i Leśnych przy Oddziale PAN w Krakowie. Organizator wznowionego (po reaktywacji w 1963 r.) Wydziału Leśnego na WSR. Kierował pracami dotyczącymi nowych metod pomiaru drzew i drzewostanów i nowoczesnych metod fotogrametrycznych. Autor ważnych publikacji: *Dendrometria* oraz *Pomiar drzew i drzewostanów*.



Szymon Wierdak (1883-1949), profesor na Wydziale Rolniczo-Leśnym Politechniki Lwowskiej oraz na Wydziale Rolniczo-Leśnym UJ.

Wybitny botanik oraz autor cennych publikacji z zakresu botaniki leśnej. Ceniony dydaktyk i wychowawca. Za zasługi w redagowaniu czasopisma *Sylvan* mianowany przez Polskie Towarzystwo Leśne jego członkiem honorowym. Długoletni przewodniczący Komitetu Lwowskiego Państwowej Rady Ochrony Przyrody oraz założyciel Polskiego Towarzystwa Dendrologicznego.



Edward Chodzicki (1897-1978), docent SGGW, profesor hodowli lasu na Wydziałach Rolniczym i Leśnym UJ i WSR.

Zasłużony dla nowoczesnej hodowli lasu. Prowadził pionierskie badania gleboznawcze i typologiczne, w wyniku których powstała regionalizacja przyrodniczo-leśna Polski. Wprowadził po raz pierwszy do polskiej nauki system klasyfikacyjny siedliskowych typów lasu. Organizował i urządził arboreta w Rogowie, Lesie Wolskim, Krakowie i Krynicy. Jego osiągnięcia badawcze znalazły się w czołówce osiągnięć leśnictwa europejskiego.



Karol Ermich (1904-1976), absolwent Wydziału Lasowego Politechniki Lwowskiej, profesor ekologii i klimatologii leśnej na Wydziale Rolniczo-Leśnym UJ.

W latach 50-tych zainicjował badania z fitoklimatologii leśnej dotyczące opracowania wskaźników klimatycznych dla gospodarstwa leśnego w Polsce. Opublikowanie tych wskaźników wypełniło poważną lukę w polskim piśmiennictwie leśnym. Był inicjatorem badań dendrologicznych i dendrochronologicznych. Prowadził również ważne badania nad kształtowaniem warunków klimatycznych w lasach podgórskich i tatrzańskich.

Wyboru osób dokonano w oparciu o materiały:

1. Rutkowski B. *Wkład zasłużonych nauczycieli akademickich Wydziału Leśnego w rozwój naukowych podstaw intensyfikacji produkcji leśnej*. W: *XXV lat Akademii Rolniczej im. H. Kollątaja w Krakowie (1953-1978)*, Kraków 1980, s. 154;
2. Lityński T., Jurkowska H., Kosiek Z. *Studia rolnicze w Krakowie (1890-1964) w 600-lecie Uniwersytetu Jagiellońskiego*. Warszawa, PWRiL, 1965, s. 113-115 oraz 192-196.

Wybór tekstu: mgr Elżbieta Czornak, Oddział Informacji Naukowej Biblioteki Głównej UR w Krakowie
Opracowanie graficzne: mgr inż. Beata Tokarczuk, Oddział Informacji Naukowej Biblioteki Głównej UR w Krakowie